

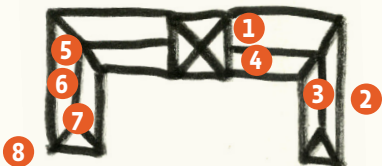


STAJNIE KUBICKIEGO

Kilka sposobów na zwiedzanie z dziećmi

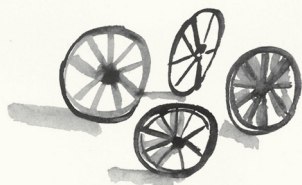
Kilka sposobów na
**ZWIEDZANIE
Z DZIEĆMI –
STAJNIE
KUBICKIEGO**

Odkrycie sekretów
zabytkowych wnętrz
i Królewskiej Manufaktury Tkackiej.



1
KOŁA

Ile powozów stoi w powozowni? Policz, ile łącznie mają kół. Ile kół zostanie w powozowni, jeśli trzy powozy zostaną wypożyczone?

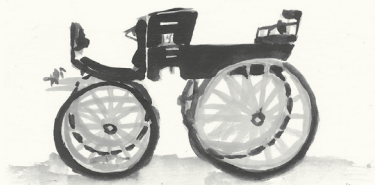


2
LUZAK

Faeton to pojazd sportowy, czteroosobowy dla dżentelmena lub damy, z miejscem dla luzaka.

Kim jest luzak?

- a) dawniej hipster;
- b) osoba w luźnej bluzie;
- c) pasażer na zawodach hippicznych.



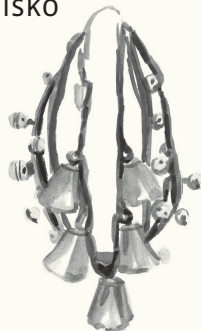
3
STĘPEM – CWAŁEM

Koń porusza się: stępem, kłusem, galopem oraz cwałem. Idąc stępem, osiąga prędkość średnio 5 km/h, kłusując 15–20 km/h, galopując około 30 km/h, a cwałując – blisko 40 km/h. Ile czasu potrzebuje koń, żeby pokonać 5 km w każdym chodzie?



4
DZWONKI

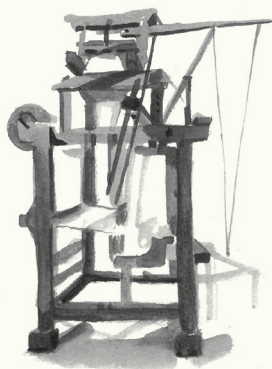
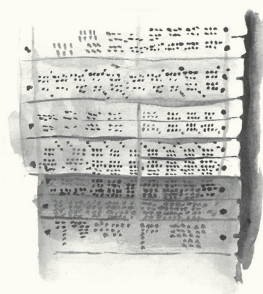
W stajniach wystawiane są między innymi szeptuny – dzwonki nagrzbietnikowe i dzwonki janczarkowe (naszyjne). Wytupcie rytm uderzeń dzwonek koni w kłusie i galopie.



5

DZIURKARKA

W Królewskiej Manufakturze Tkackiej, w pobliżu krosna żakardowego znajdziecie dziurkarkę, której używa się do zapisania wzoru tkaniny na kartach. Jakie wyrazy rymują się ze słowem dziurkarka?



6

ŻAKARD

Od czyjego nazwiska pochodzi nazwa sposobu wykorzystywanego przy tkaniu tkanin o bogatych wzorach, nazwanych żakardowymi:

- a) Jack Ardous;
- b) Artur Żak;
- c) Joseph Marie Jacquard.

7

PAS

Pas kontuszowy, wykonywany najczęściej z jedwabiu, noszony był głównie przez szlachtę, a także stanowił element polskiego stroju narodowego. Jaką długość miał zwykle pas kontuszowy, jeśli postawny szlachcic mógł się nim owinąć trzy razy?



8

TATKA TKA

Wypowiedzcie po kolei najszybciej jak potraficie zdanie: „Tatka tka i matka tka, a praczka czka i czkając, tka”. Zmierzcie stoperem czas i sprawdźcie, kto ma zadatki na aktora.

Stajnie Kubickiego

**Na uboczu za kasztanem
stoją stajnie, już nie stajnie.
Idą do nich pani z panem,
kłusem idą, nie zwyczajnie.
– Co za ludzie?! – krzyczą pawie.
– Gdzie, niemądrzy, tak się śpieszą?
– Do wozowni, by w Warszawie
szyk zadawać tam kaleszą*.**

* Kalesza – duży, elegancki, reprezentacyjny powóz,
zaprzężony w dwa, cztery lub sześć koni,
czterooosobowy, z siedziskami naprzeciwko siebie.

ODPOWIEDZI:

2. c)
3. stępem – 60 min, kłusem – 15/20 min, galopem – 10 min, cwałem – 7,5 min
6. c)
7. pasy kontuszowe miały długość od 3 do 4,5 m

autorki: Lidia Iwanowska-Szymańska, Zofia Zaccaria | Muzeum Łazienki Królewskie 2023 r.

grafika, ilustracje: Zofia Zaccaria

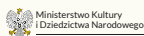
współpraca: Katarzyna Podgórska

korekta: Cała Jaskrawość

Organizator



Współorganizator



Mecenas Muzeum

